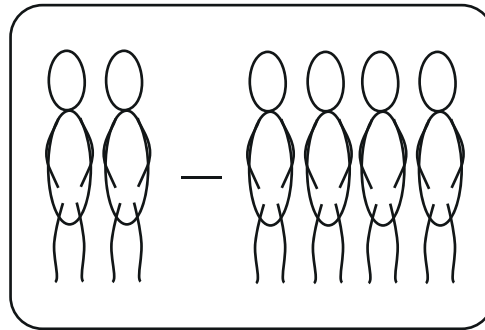
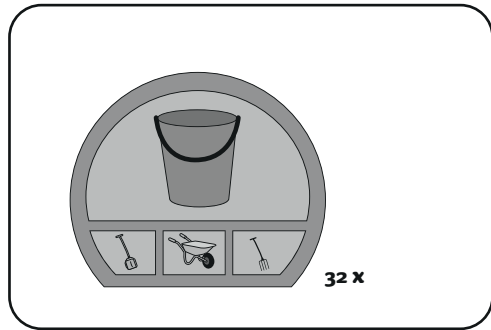


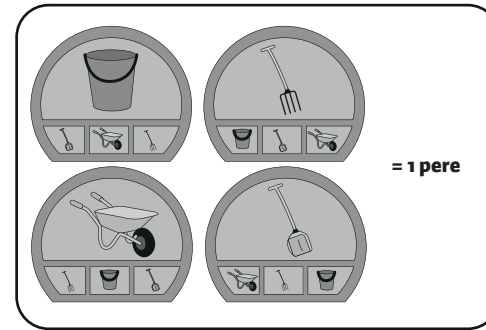


# Õnneliku pere mäng

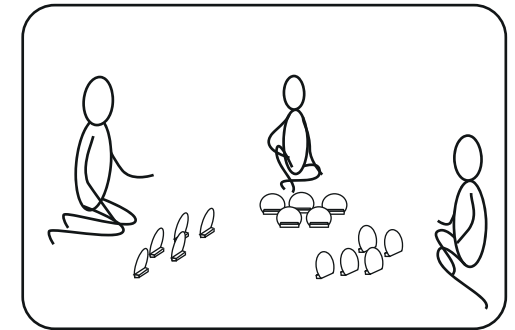
GA209



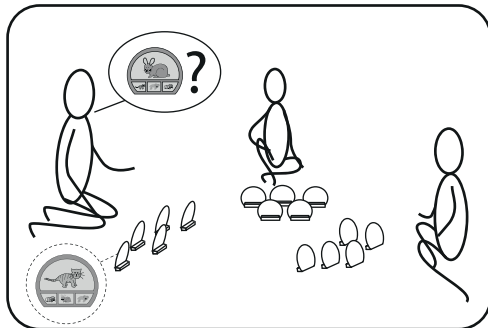
Mäng sobib 2-4 mängijale.



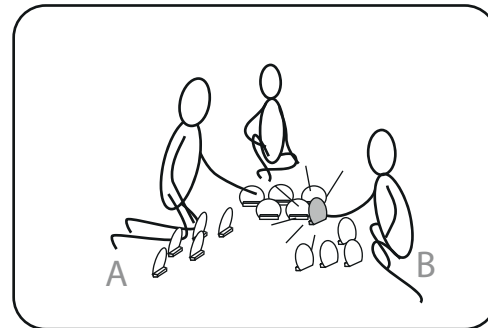
Mängu eesmärk on koguda kokku pere. Pere koosneb ühevärvilise taustaga kaartidest. Väiksed pildid kaardi all ääres näitavad, millised teised kaardid peresse kuuluvad.



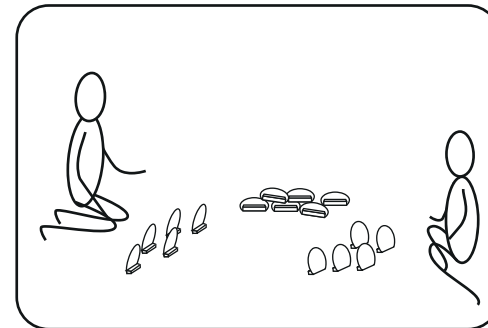
Alusta kaartide segamisest ja jaga need kõigi mängijate vahel. Mängijad ei tohi üksteise kaarte näha.



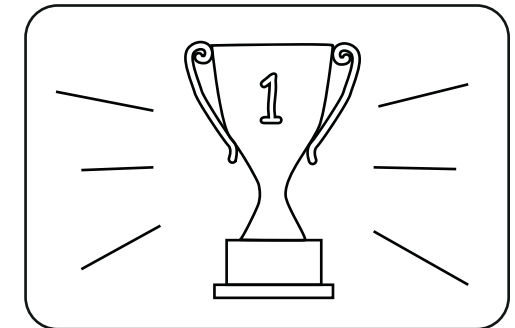
Kõige noorem mängija alustab, küsides teiselt mängijalt kindlat kaarti. See kaart peab olema perest, mis mängijal on juba olemas. Küsimus algab pere nimetamise ja kindla kaardi küsimisega. Näiteks: „Mängija B, kas sul on kollasest perest jänese kaarti?“



Kui mängija B-l on jänese kaart olemas, peab ta selle andma küsijale. Mängija A võib nüüd küsida järgmist kaarti mängijalt B. Kui mängijal B ei ole küsitavat kaarti, siis on mängija B kord küsida. Kui mängija saab kokku kõik 4 kaarti ühest perest, siis võib ta selle pere kõrvale panna. Kui sul on pere koos, siis sa ei pea sellest enam kaarte ära andma.



Kui mängivad ainult 2 mängijat, siis nad ei pea kõiki kaarte kohe laiali jagama, vaid võivad 12 kaarti kõrvale panna. Mängureeglid on samad, mis 3 või 4 mängija puhul, v.a kui vastasmängijal ei ole kaarti, mida küsitud, võid sa võtta kaardi hunnikust ja sinu küsimise kord läheb sellega üle vastasmängijale.



Mäng lõpeb siis, kui kõik pered on kokku kogutud. See, kes kogub kõige rohkem peresid, on võitja!

Toredat mängulusti!

HOIATUS!

Ei sobi alla 3-aastastele lastele. Mäng sisaldab väikesi osi (lambumisoht). TOODETUD HIINAS

